



DATI TECNICI

Portata massima: 7,5 m³/h

Prevalenza massima: 45 m

Massima profondità di immersione: 7/12 m

Tipo di liquido pompato: Pulito, libero da sostanze solide o abrasive, non viscoso, non aggressivo, non cristallizzato e chimicamente neutro

Passaggio libero: 2 mm

Livello minimo di aspirazione: 110 mm

Livello acqua residua minimo: 35 mm

Temperatura min. e max. del liquido: Da +0°C a +50°C

Temperatura ambiente max.: <0°C / +50°C

Massima profondità di esercizio: 15 m

CUT-IN di fabbrica: 2,4 bar (±0,2)

Flangiatura o filettatura di mandata: Filettata da 1" 1/4

Diametro massimo della pompa : 185 mm

Materiale di costruzione girante/i:

Tecnopolimero/Acciaio inossidabile AISI304

Numero massimo di avviamenti l'ora: 60/h

Adatta per uso continuo: sì

Grado di protezione della pompa: IP 68

Classificazione termica dell'isolamento del motore: F

Cavo di alimentazione (m) e spina: 10/15 m con spina

Tipo di alimentazione: 230 V 50 Hz

Tipo di installazione possibile: Fissa, orizzontale o verticale. Sommersa o semisommersa. È possibile l'installazione in superficie, sotto battente, in posizione verticale con accessorio esterno DOC68 (fornito separatamente).

Versioni speciali disponibili a richiesta:

Versione X con kit per aspirazione ad un livello superiore.

Versione compatibile con acqua potabile certificata WRAS, ACS, NSF 61 e 372

Versione di superficie (è necessario l'accessorio DOC68)

Certificazioni:

WRAS, ACS, NSF 61 e 372 (solo modelli con supporto all'acqua potabile)

DTron3 è una pompa multigirante elettronica sommersa da 7 pollici per acqua pulita progettata per l'impiego in pozzetti, cisterne o vasche. Utilizzabile sommersa, parzialmente sommersa o in superficie (con l'apposito accessorio). È adatta per pressurizzazione, riutilizzo dell'acqua piovana e attività di giardinaggio e irrigazione in ambiti domestici e residenziali. È possibile installare la pompa in orizzontale. La pompa è dotata di tecnologia PLC (PowerLine Communication) che permette di comunicare con il quadretto Com Box fornito di serie. È possibile abbinare una pompa identica per l'utilizzo in modalità gemellare una in sostituzione dell'altra, la pompa entrerà in funzione automaticamente in caso di guasto della pompa principale. Disponibile in versione X con bocchettone da 1" e kit X che comprende il tubo di aspirazione da 1 metro e galleggiante per impedire l'aspirazione di impurità dal fondo. L'intera pompa è classificata IP 68, con l'accessorio DOC68 (fornito separatamente) diventa una pompa di superficie da utilizzare sotto battente. Su richiesta disponibile versione certificata per l'utilizzo con l'acqua potabile.

CARATTERISTICHE COSTRUTTIVE POMPA

Corpo pompa in tecnopolimero per resistere alla corrosione e all'ossidazione. Valvola di non ritorno integrata. Filtro anti detriti integrato. Valvola di sovrappressione per resistere alla formazione di ghiaccio nelle tubature e proteggere dai colpi d'ariete. Sul corpo pompa è presente una valvola di sfogo che migliora l'adescamento durante la prima installazione o nel caso si verifichi lo svuotamento della cisterna/pozzetto e una maniglia per il trasporto in tecnopolimero. Vaso di espansione integrato che non necessita di manutenzione o ricarica, da 0,04 litri dimensionato per non far ciclare la pompa in caso di piccole perdite e per compensare i colpi d'ariete. L'accoppiamento tra le tre giranti in tecnopolimero, l'anello flottante e il disco di rasamento entrambi in acciaio inossidabile consentono un'usura limitata dell'idraulica. L'altezza di aspirazione è regolabile tramite l'apposito accessorio: 3,5 - 4 - 6 o 8 cm.

CARATTERISTICHE COSTRUTTIVE MOTORE

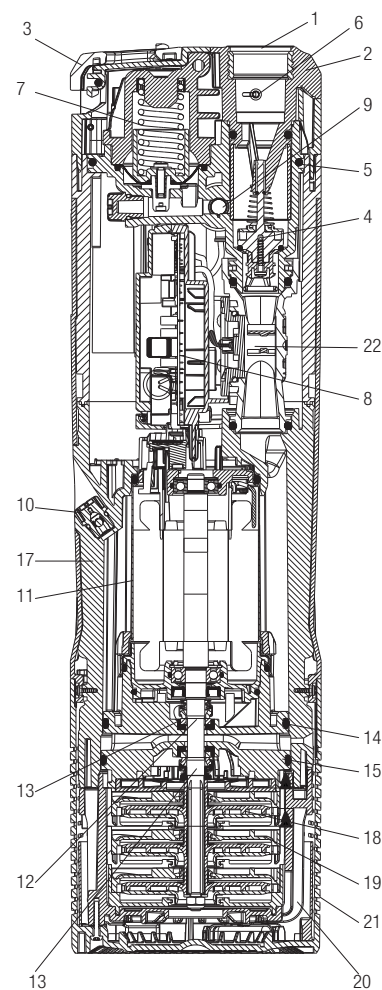
Motore asincrono sommergibile raffreddato dal liquido pompato. Albero motore lato idraulica in acciaio inossidabile AISI 303. Doppia tenuta meccanica in camera d'olio garantendo così la tenuta stagna della pompa. Condensatore di avvio e protezione termica anti-surriscaldamento del motore integrati. Cavo ad aggancio/sgancio rapido, per facilitare l'installazione all'interno di vasche o cisterne. Connessione del cavo di alimentazione antistrappo.

CARATTERISTICHE DELL'ELETTRONICA

Il funzionamento elettronico permette alla pompa di avviarsi e spegnersi autonomamente in base alle richieste dell'impianto e protegge dalla marcia a secco. Tasca NFC per l'utilizzo di un sensore a galleggiante (fornito separatamente) collegabile senza aprire la pompa mantenendo così la tenuta stagna. Tecnologia di comunicazione PLC (PowerLine Communication), la pompa trasmette dati attraverso il cavo di alimentazione al quadretto Com Box (incluso) che permette di impostare la pressione di cut-in e di controllare gli allarmi. La protezione ANTI-CYCLING interviene in caso di piccole perdite nel sistema.

MATERIALI

N°	PARTICOLARI	MATERIALI
1	INSERTO	OTTONE
2	COPERCHIO	TECNOPLIMERO
3	MANIGLIA	TECNOPLIMERO
4	VALVOLA DI NON RITORNO	TECNOPLIMERO/NBR/FERRITE/AISI302
5	GUARNIZIONE OR	NBR
6	VALVOLA DI SOVRAPPRESSIONE	TECNOPLIMERO/OTTONE
7	SERBATOIO A MOLLA E MEMBRANA	TECNOPLIMERO/AISI304/EPDM70
8	PCB/CONDENSATORE	--
9	SENSORE DI PRESSIONE	TECNOPLIMERO/OTTONE
10	VALVOLA DI SFIATO	TECNOPLIMERO/AISI420/NBR
11	CAMICIA MOTORE	AISI 304
12	ALBERO MOTORE	AISI 303
13	DOPPIA TENUTA MECCANICA	CARBONIO IMPREGNATO DI RESINA/AISI304/AISI302/NBR
14	GUARNIZIONE OR	NBR
15	GUARNIZIONE OR	NBR
17	CORPO MOTORE	TECNOPLIMERO
18	GIRANTE	TECNOPLIMERO/AISI304
19	DIFFUSORE	TECNOPLIMERO
20	CORPO POMPA	TECNOPLIMERO
21	FILTRO	TECNOPLIMERO
22	SENSORE DI FLUSSO	TECNOPLIMERO

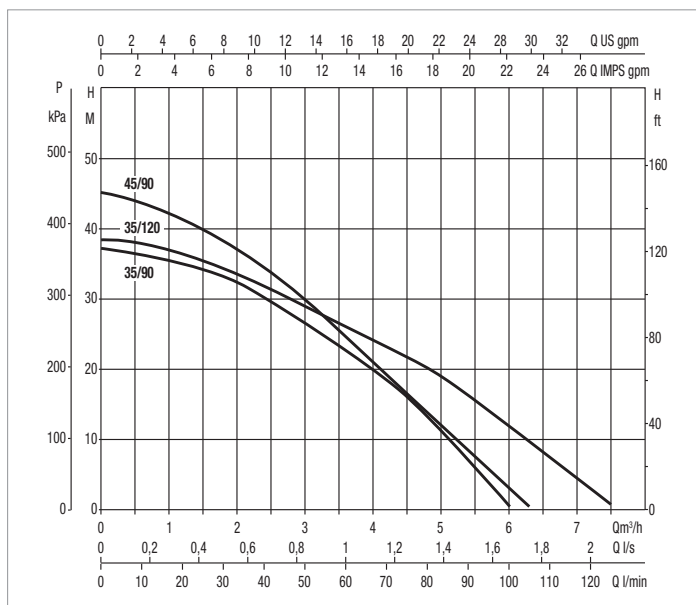
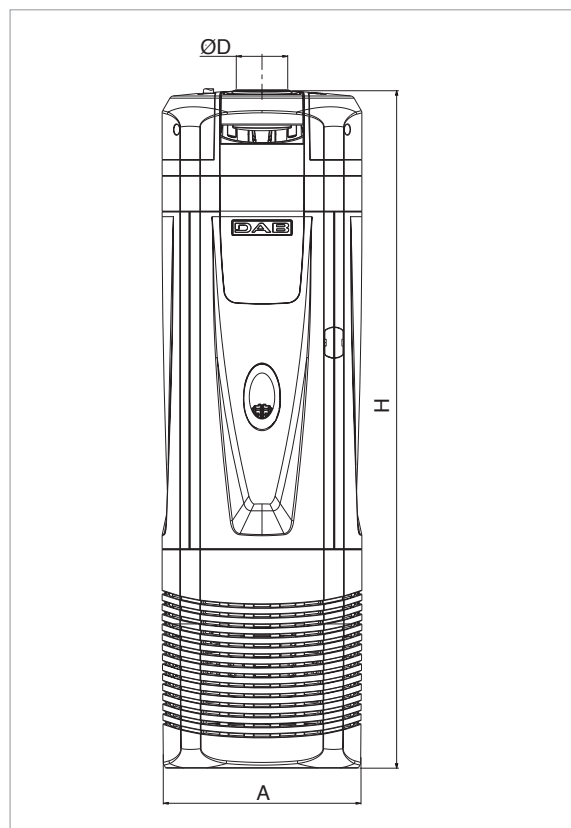


PRESTAZIONI A 50 Hz

MODELLO	DATI ELETTRICI		DATI IDRAULICI															
	P2 NOMINALE		Q=m³/h	0	0,7	1,2	1,8	2,4	3	3,6	4,2	4,8	5,4	6	6,3	6,6	7,3	7,5
	kW	HP	Q=l/min	0	11	20	30	40	50	60	70	80	90	100	105	110	122	125
DTRON3 35/90	0,52	0,7	H (mt)	37,0	35,9	35,0	33,0	30,0	26,7	22,7	18,5	13,4	7,6	0,6				
DTRON3 45/90	0,6	0,8		45,0	43,0	41,2	38,0	34,2	29,7	24,7	20,0	15,0	9,0	2,5	0,6			
DTRON3 35/120	0,6	0,8		38,0	37,6	36,3	34,0	31,5	28,9	26,0	23,2	20,0	16,3	12,0	9,8	7,5	2,2	0,7
DTRON3 X 35/90	0,52	0,7		37,0	35,9	35,0	33,0	30,0	26,7	22,7	18,5	13,4	7,6	0,6				
DTRON3 X 45/90	0,6	0,8		45,0	43,0	41,2	38,0	34,2	29,7	24,7	20,0	15,0	9,0	2,5	0,6			
DTRON3 X 35/120	0,6	0,8		38,0	37,6	36,3	34,0	31,5	28,9	26,0	23,2	20,0	16,3	12,0	9,8	7,5	2,2	0,7

DATI ELETTRICI E DIMENSIONALI

MODELLO	DATI ELETTRICI					A	Ø D	H	DNM	DIMENSIONI IMBALLO			VOLUME IMBALLO m³	Q.TÀ X PALLET	PESO Kg
	ALIMENTAZIONE 50 Hz	P1 kW	P2 NOMINALE		In A					L/A	L/B	H			
			kW	HP											
DTRON3 35/90	1 x 220-240 V ~	0,75	0,52	0,7	3,4	185	1" 1/4	651	32	780	230	300	0,05382	15	11,6
DTRON3 45/90	1 x 220-240 V ~	0,93	0,6	0,8	4,2	185	1" 1/4	651	32	780	230	300	0,05382	15	11,6
DTRON3 35/120	1 x 220-240 V ~	0,9	0,6	0,8	4	185	1" 1/4	651	32	780	230	300	0,05382	15	11,6
DTRON3 X 35/90	1 x 220-240 V ~	0,75	0,52	0,7	3,4	185	1" 1/4	651	32	780	230	300	0,05382	15	11,7
DTRON3 X 45/90	1 x 220-240 V ~	0,93	0,6	0,8	4,2	185	1" 1/4	651	32	780	230	300	0,05382	15	11,7
DTRON3 X 35/120	1 x 220-240 V ~	0,9	0,6	0,8	4	185	1" 1/4	651	32	780	230	300	0,05382	15	11,7



Le curve di prestazione sono basate su valori di viscosità cinematica = 1 mm²/s e densità pari a 1000 kg/m³. Tolleranza delle curve secondo ISO9906.

DAB

P U M P S S E L E C T O R



Selezione prodotti on-line



DAB PUMPS LTD.

6 Gilbert Court
Newcomen Way
Severalls Business Park
Colchester
Essex
CO4 9WN - UK
salesuk@dwtgroup.com
Tel. +44 0333 777 5010



DAB PUMPS IBERICA S.L.

Calle Verano 18-20-22
28850 - Torrejón de Ardoz - Madrid
Spain
Info.spain@dwtgroup.com
Tel. +34 91 6569545
Fax: + 34 91 6569676



DAB PUMPS SOUTH AFRICA (PTY) LTD

Twenty One industrial Estate,
16 Purlin Street, Unit B, Warehouse 4
Olifantsfontein - 1666 - South Africa
info.sa@dwtgroup.com
Tel. +27 12 361 3997



DAB PUMPS BV

'tHofveld 6 C1
1702 Groot Bijgaarden - Belgium
info.belgium@dwtgroup.com
Tel. +32 2 4668353



DAB PUMPS HUNGARY KFT.

H-8800
Nagykanizsa, Buda Ernő u.5
Hungary
Tel. +36 93501700



DAB PUMPS (QINGDAO) CO. LTD.

No.40 Kaituo Road, Qingdao Economic & Technological
Development Zone
Qingdao City, Shandong Province - China
PC: 266500
sales.cn@dwtgroup.com
Tel. +86 400 186 8280
Fax +86 53286812210



DAB PUMPS POLAND Sp. z o.o.

Ul. Janka Muzykanta 60
02-188 Warszawa - Poland
polska@dabpumps.com.pl



DAB PUMPS B.V.

Albert Einsteinweg, 4
5151 DL Drunen - Nederland
info.netherlands@dwtgroup.com
Tel. +31 416 387280
Fax +31 416 387299



OOO DAB PUMPS

Novgorodskaya str. 1, block G
office 308, 127247, Moscow - Russia
info.russia@dwtgroup.com
Tel. +7 495 122 0035
Fax +7 495 122 0036



DAB PUMPS DE MÉXICO, S.A. DE C.V.

Av Amsterdam 101 Local 4
Col. Hipódromo Condessa,
Del. Cuauhtémoc CP 06170
Ciudad de México
Tel. +52 55 6719 0493



DAB PUMPEN DEUTSCHLAND GmbH

Tackweg 11
D - 47918 Tönisvorst - Germany
info.germany@dwtgroup.com
Tel. +49 2151 82136-0
Fax +49 2151 82136-36



DAB PUMPS INC.

3226 Benchmark Drive
Ladson, SC 29456 - USA
info.usa@dwtgroup.com
Tel. 1- 843-797-5002
Fax 1-843-797-3366



DAB PUMPS OCEANIA PTY LTD

426 South Gippsland Hwy,
Dandenong South VIC 3175 - Australia
info.oceania@dwtgroup.com
Tel. +61 1300 378 677