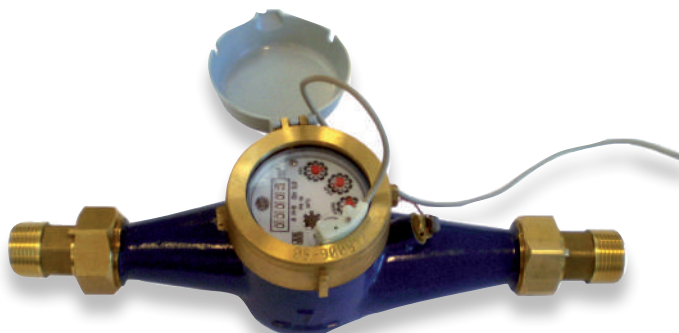




# Contatori SEFL

10,12, 20 e 20 FL



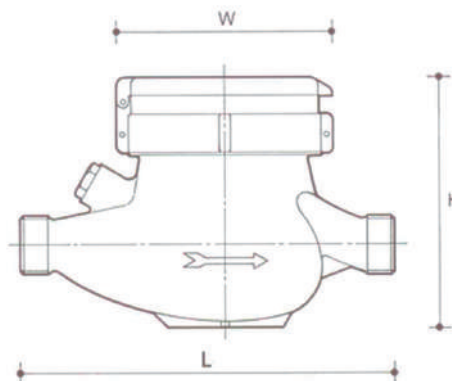
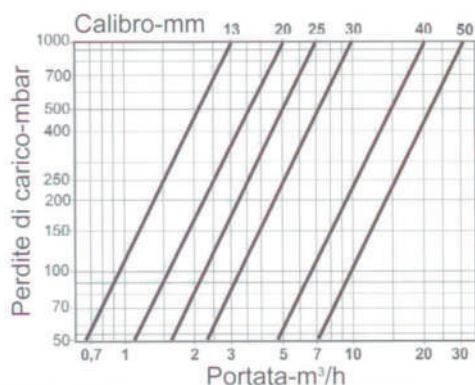
Sono contatori per acqua fredda, a quadrante asciutto cioè senza nessun ruotismo immerso in acqua. Permettono la lettura diretta su rulli cifrati, la turbina è mossa da un getto d'acqua ripartito con camera di misura a doppia serie di fori tangenziali.

La trasmissione del movimento dalla parte immersa in acqua a quella asciutta è ottenuta mediante speciale giunto magnetico, opportunamente protetto contro campi magnetici esterni.

È equipaggiato con un dispositivo reed per la telelettura da parte del sistema Tricomm.

## Vantaggi.

- Agevole lettura su rulli numerati posti all'asciutto.
- Assoluta affidabilità grazie allo schermo magnetico antifrode.
- Ottime prestazioni idrauliche: il contatore è omologato CEE 75/33 classe B.
- Lunga durata in esercizio grazie a un basso numero di giri/litro della turbina.
- Facile manutenzione.
- Semplice installazione sia su tubazioni orizzontali che verticali.



## CARATTERISTICHE DIMENSIONALI E DI IMPIEGO (Classe B)

CALIBRO	mm	25	40	50
	pollici	1"	1.1/2"	2"
Qmax	m³/h	7	20	30
Qn	m³/h	3,5	10	15
Qt	l/h	280	800	3000
Qmin	l/h	70	200	450
PN	bar	16	16	16
Perdite di carico	bar	<1	<1	<1
Sensibilità	l/h	<20	<40	<40
Lettura minima	lit	0,05	0,5	0,5
Lettura massima	m³	99.999	999.999	999.999
Peso (comprensivo di raccordi)	Kg	2,6	5,20	11,5
Lunghezza L	mm	260	300	300
Larghezza W	mm	104	125	125
Altezza H	mm	115	148	173

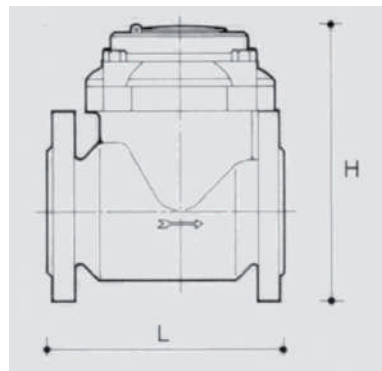
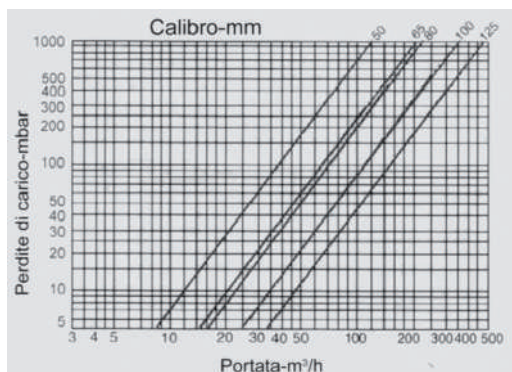
# Contatori SEFL

## 30 FL



È un contatore per acqua fredda, a mulinello elicoidale tipo Woltmann con asse coincidente all'asse della tubazione. Consentendo il deflusso di notevoli portate orarie con trascurabili perdite di carico, è particolarmente adatto per le condotte principali di adduzione o per grosse utenze.

È a quadrante asciutto, cioè senza alcun ruotismo immerso in acqua. Lettura su rulli cifrati contenuti in una capsula di rame. La trasmissione del movimento dalla parte immersa in acqua a quella asciutta è ottenuta mediante speciale giunto magnetico, opportunamente protetto contro campi magnetici esterni. La camera di misura, in resina sintetica, è garanzia contro il formarsi di incrostazioni ed assicura perfetto e duraturo funzionamento del mulinello. Omologazione CEE 75/33. È equipaggiato con un dispositivo reed per la telelettura da parte del sistema Tricomm.



### CARATTERISTICHE DIMENSIONALI E DI IMPIEGO (Classe B)

CALIBRO	mm	80
	pollici	3"
Q <sub>max</sub>	m³/h	80
Q <sub>n</sub>	m³/h	40
Q <sub>t</sub>	m³/h	8
Q <sub>min</sub>	m³/h	1,2
PN*	bar	16
Perdite di carico	bar	<0,2
Lettura minima	lit	1
Lettura massima	m³	10 <sup>6</sup>
Peso	Kg	15,8
L	mm	225
H	mm	255
Sensibilità	m³/h	0,3

Per maggiori informazioni:

**Prato Verde Spa**

Via S. Pelagio, 2 - I 35020 Due Carrare (Pd)

Tel. +39 049 9128128 - Fax +39 049 9128129

e-mail: [info@pratoverde.it](mailto:info@pratoverde.it) - web: [www.pratoverde.it](http://www.pratoverde.it)