

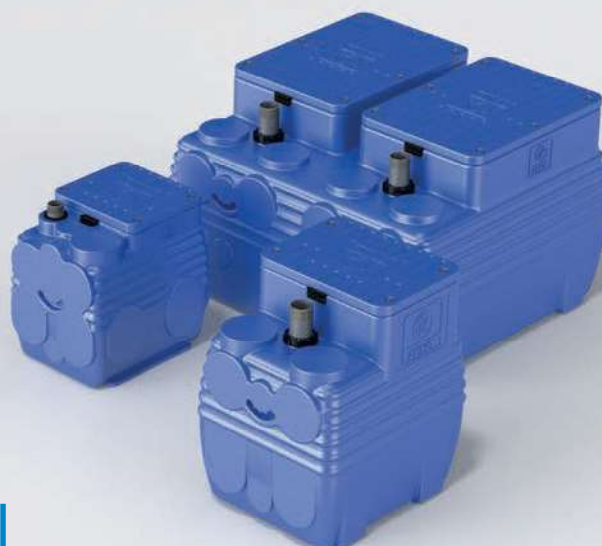
La gamma di vasche in polietilene di alta qualità **blueBOX** è estremamente versatile e semplice da installare. Trova impiego per la raccolta di acque chiare, piovane e reflue provenienti da lavatrici, lavabi e WC in impianti collocati al di sotto della rete fognaria come garage o seminterrati.

Tutta la gamma utilizza pompe della Serie **blue** o **bluePRO** alle quali si ispira il design.

I modelli **60, 90, 150 e 250**, idonei ad impianti domestici e piccoli contesti residenziali, sono predisposti per l'installazione di una elettropompa.

Il modello **400**, destinato ad impianti civili, può essere equipaggiato da due elettropompe per la massima affidabilità.

UNA PROGETTAZIONE
NATA DA UN'ATTENTA
ANALISI DELLE
CRITICITÀ RISCONTRATE
DALL'UTENZA
PROFESSIONALE
NELLA RACCOLTA E LO
SMALTIMENTO DELLE
ACQUE DI SCARICO DI
ORIGINE DOMESTICA



Caratteristiche della gamma

Modelli 60, 90, 150 e 250 predisposti per l'installazione di una pompa; possibilità di installare fino a due pompe per il modello 400

Installazione diretta consentita per tutti i modelli; possibile installazione con dispositivo di accoppiamento per i modelli 250 e 400

Coperchio calpestabile

Guarnizione di tenuta tra serbatoio e coperchio

Installazione facilitata dei tubi di ingresso, uscita e sfiato tramite guarnizione a tenuta stagna

Maniglie di sollevamento integrate

Predisposizione per svuotamento di emergenza in posizione ribassata

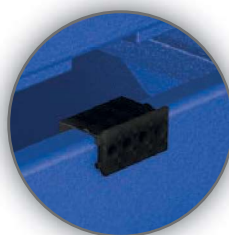
Pressacavi a tenuta stagna brevettati che permettono una facile estrazione della pompa

Alette laterali che garantiscono un ottimo grip in caso di installazione interrata



COPERCHIO

Robusto coperchio calpestabile con guarnizione. In caso di emergenza, l'ampia apertura consente di introdurre una seconda pompa, rendendo l'operazione di svuotamento facile e igienica.



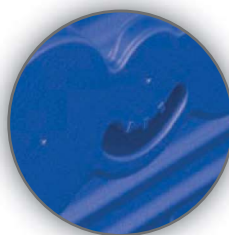
PRESSACAVO

Sistema pressacavo modulare BREVETTATO che consente di estrarre la pompa o i galleggianti senza bisogno di scollegare o sfilare il cavo di alimentazione.



INGRESSI

Predisposizione per i tubi di ingresso delle acque reflue anche sulle pareti laterali.



MANIGLIE

Doppia maniglia di sollevamento e trasporto integrata che facilita la movimentazione manuale.



SVUOTAMENTO

Predisposizione per svuotamento di emergenza in posizione ribassata (raccordo filettato incluso).



GUARNIZIONI

Tenuta stagna garantita da guarnizioni in gomma NBR che consentono un veloce collegamento delle tubazioni al **blueBOX** senza utilizzare prodotti sigillanti.



GALLEGGIANTE ANTITRACIMAZIONE [OPTIONAL]

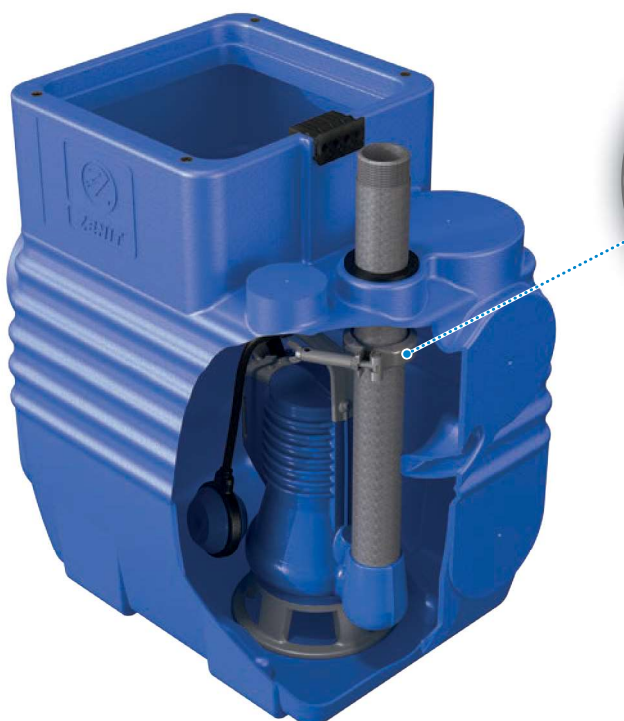
Il galleggiante antitrascinamento, collegato all'allarme acustico-visivo di un quadro elettrico, segnala il superamento della soglia massima di riempimento in caso di avaria della pompa o di eccessivo apporto di reflui nel serbatoio e consente quindi di agire tempestivamente per evitarne la fuoriuscita.

Le stazioni di sollevamento **blueBOX** possono essere installate a pavimento o interrate. Sono predisposte per l'utilizzo con pompe Zenit serie **blue** e **bluePRO** a girante vortex (DRAGA) o con sistema di triturazione (GRINDER), da ordinare separatamente, a seconda delle proprie esigenze. In particolare, il **blueBOX 60** può essere utilizzato anche con pompe a girante multicanale aperta (DRENO) o ad alta prevalenza (ALTA PREVALENZA), per raggiungere prevalenze superiori in presenza di acque chiare o provenienti da scarichi di lavandino.

Le numerose predisposizioni per le tubazioni di ingresso e di uscita consentono una installazione ottimale anche in caso di impiego con impianti preesistenti.

I numerosi accessori idraulici ed elettrici disponibili rendono le stazioni di sollevamento **blueBOX** pratiche da installare e da utilizzare. Tutti i modelli consentono l'installazione diretta grazie al fondo sagomato in grado di mantenere la pompa in posizione senza l'utilizzo di ulteriori accessori.

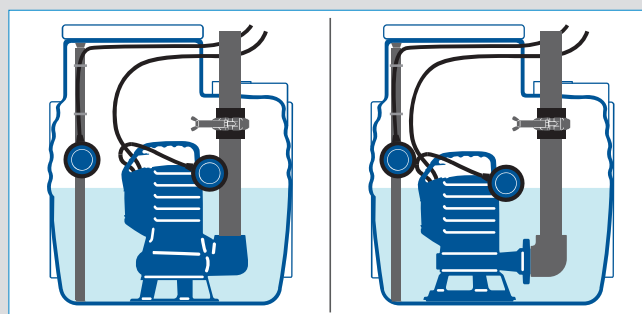
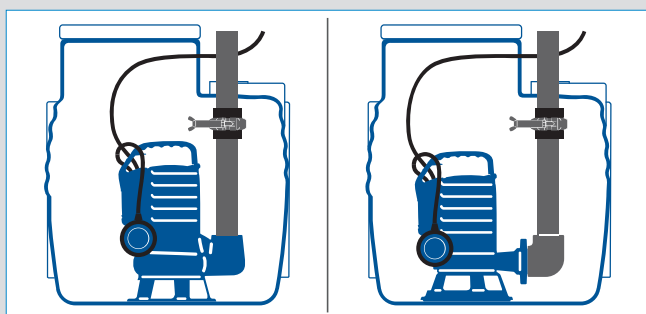
Per i modelli **250** e **400** è possibile anche una pratica installazione con dispositivo di accoppiamento da fondo. All'estremità della tubazione di mandata può essere collegata una valvola di non ritorno a palla e/o una saracinesca.



Un giunto permette di separare facilmente la pompa dall'impianto per **eventuali manutenzioni, senza disconnettere le tubazioni** dalla stazione di sollevamento.

Per un'installazione semplice ed economica è consigliabile utilizzare pompe dotate di galleggiante di START/STOP.

In aggiunta, è possibile utilizzare un galleggiante opzionale [da collegare ad un quadro elettrico di comando] con la funzione di allarme in caso di tracimazione.



Installare una stazione di sollevamento **blueBOX** è semplicissimo. La stazione di sollevamento **blueBOX** viene fornita parzialmente assemblata in modo da ridurre al minimo i tempi di montaggio. Numerosi accorgimenti costruttivi agevolano le operazioni di installazione e la dotazione di accessori a corredo permette di ottimizzare l'impianto in qualsiasi condizione.



Prima del posizionamento definitivo, forare le pareti del serbatoio nelle posizioni prescelte utilizzando una fresa a tazza di diametro opportuno in base al tubo da utilizzare.



Applicare la guarnizione a doppio labbro fornita in dotazione. Essa garantisce la perfetta tenuta senza richiedere l'utilizzo di altri sigillanti.



Si consiglia di forare la predisposizione per lo scarico di emergenza e di chiuderla con il passaparete in dotazione o utilizzando una saracinesca opzionale.

Il **blueBOX** può essere installato a pavimento o interrato. Le predisposizioni per il passaggio dei tubi di ingresso e di uscita si trovano su tre lati ed è quindi possibile ottimizzare l'installazione in base alle proprie esigenze.



Innestare nel **blueBOX** le tubazioni di ingresso dei reflui e l'eventuale condotto di sfiato.

Procedere quindi con l'installazione della pompa che risulterà più facile se il **blueBOX** è equipaggiato con dispositivo di accoppiamento da fondo. In questo caso infatti è sufficiente calare la pompa lungo i tubi guida fino all'unione con il dispositivo di accoppiamento. In caso di installazione diretta, fissare alla pompa il segmento di tubo e unirlo al tubo di mandata tramite il collare metallico.



Il passaggio dei cavi elettrici avviene attraverso speciali pressacavi brevettati che consentono una perfetta tenuta. Prima di inserire il cavo, forare i pressacavi necessari con un utensile appuntito e lasciare inalterati gli altri per evitare fuoriuscite di liquido o di odori. Se la pompa è dotata di spina, praticare nel pressacavo un taglio longitudinale su un lato per consentire il passaggio del cavo senza compromettere la tenuta.



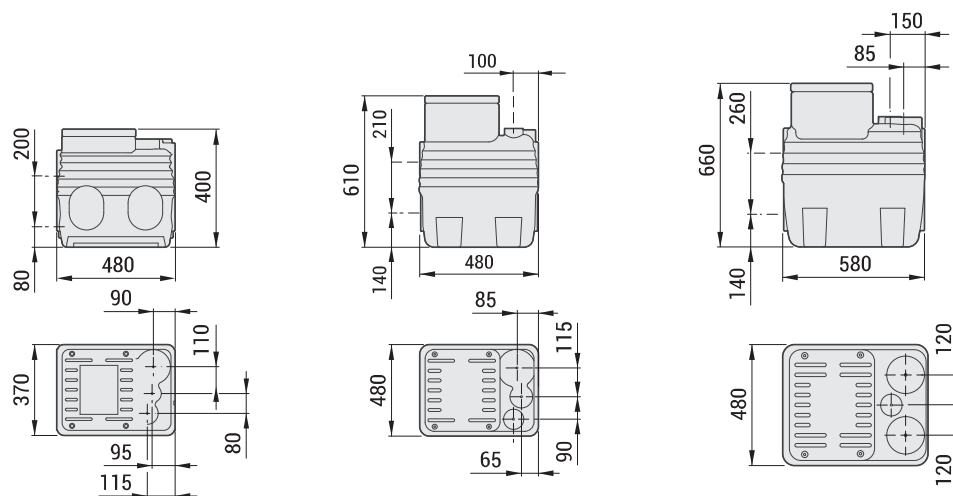
Terminata l'installazione, verificare il funzionamento della pompa con i rispettivi galleggianti. Quindi chiudere il serbatoio con il coperchio e fissarlo con le viti.

La stazione di sollevamento **blueBOX** è pronta per l'utilizzo. La vasta gamma di accessori idraulici ed elettrici consente di rispondere a qualsiasi esigenza di installazione.





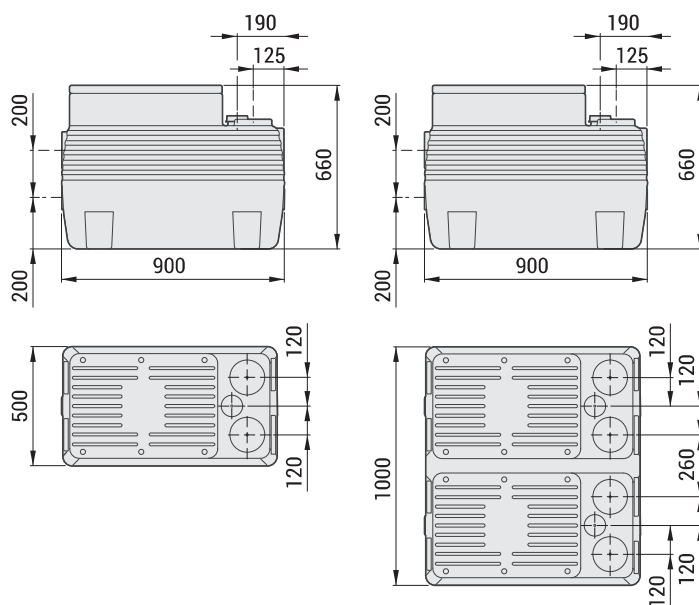
	blueBOX 60	blueBOX 90	blueBOX 150
Capacità [l]	60	90	150
Numero pompe	1	1	1
Temperatura max liquido	40°C [fino a 90°C per breve periodo]	40°C [fino a 90°C per breve periodo]	40°C [fino a 90°C per breve periodo]
Ingressi [Ø max]	9xØ110 - 1xØ75	9xØ110 - 1xØ75	10 x Ø110
Uscita	1xØ1½" - 1xØ2"	1xØ1½" - 1xØ2"	1xØ1½" - 1xØ2"
Corredo	Accessori Pressacavi, passaparete per scarico di emergenza, riduttore di corsa per galleggiante [solo per pompe serie <i>blue</i>]		
	Tubo di mandata Ø1½" [PVC]	Ø1½" [PVC] - Ø2" [PVC]	Ø1½" [PVC] - Ø2" [PVC]
	Guarnizioni 1xØ110mm, 1xØ75mm, 2xØ50mm 1xØ1½" [mandata]	1xØ110mm, 1xØ75mm, 1xØ50mm 1xØ1½", 1xØ2" [mandata]	1xØ110mm, 1xØ75mm, 1xØ50mm 1xØ1½", 1xØ2" [mandata]
kg solo <i>blueBOX</i>	8	9	11



DG blue 40/2/G40V A1BM5	●	●	-
DG blue 50/2/G40V A1BM5	●	●	●
DG blue 75/2/G40V A1BM5	●	●	●
DG blue 100/2/G40V A1BM5	●	●	●
DG bluePRO 50/2/G40V A1BM[T]5	●	●	●
DG bluePRO 75/2/G40V A1BM[T]5	●	●	●
DG bluePRO 100/2/G40V A1BM[T]5	●	●	●
DG bluePRO 150/2/G50V A1CM[T]5	-	-	-
DG bluePRO 200/2/G50V A1CM[T]5	-	-	-
GR bluePRO 100/2/G40H A1CM[T]5	●	●	●
GR bluePRO 150/2/G40H A1CM[T]5	-	-	-
GR bluePRO 200/2/G40H A1CM[T]5	-	-	-



blueBOX 250	blueBOX 400
250	400
1	2
40°C [fino a 90°C per breve periodo]	40°C [fino a 90°C per breve periodo]
6 x Ø110	12 x Ø110
1 x Ø1½" ÷ Ø2"	2 x Ø1½" ÷ Ø2"
Pressacavi, passaparete per scarico di emergenza	
Ø1½" [PVC] - Ø2" [ZN]	Ø1½" [PVC] - Ø2" [ZN]
2xØ110mm, 1xØ75mm	4xØ110mm, 2xØ75mm
1xØ1½", 1xØ2" [mandata]	2xØ1½", 2xØ2" [mandata]
15	31



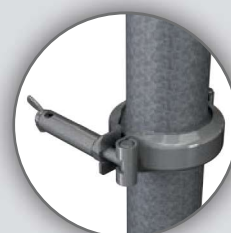
-	-
-	-
-	-
•	•
-	-
-	-
•	•
•	•
•	•
•	•
•	•

Accessori in dotazione

Pressacavi



Raccordo di mandata



Tappo di scarico



Riduttore di corsa per galleggiante



Sono possibili ulteriori configurazioni con pompe sommergibili di altre famiglie Zenit. Per ulteriori informazioni contattare il Servizio Clienti Zenit.

	Installazione				Tubo			Galleggiante		
	FIX	DAC	VDAC	VAP	PVC	PE	ZN	LEVEL2+1	LEVEL3+1	MAX
blueBOX 60	●	-	-	-	Ø1 ½"	-	-	-	-	-
	●	-	-	-	Ø1 ½"	-	-	-	-	●
blueBOX 90	●	-	-	-	Ø1 ½"	-	-	-	-	-
	●	-	-	-	Ø1 ½"	-	-	-	-	●
blueBOX 150	●	-	-	-	Ø1 ½"	-	-	-	-	-
	●	-	-	-	Ø1 ½"	-	-	-	-	●
blueBOX 250	●	-	-	-	Ø1 ½"	-	-	-	-	-
	●	-	-	-	Ø1 ½"	-	-	-	-	●
	●	-	-	-	Ø1 ½"	-	-	●	-	-
	●	-	-	-	Ø2"	-	-	-	-	-
	●	-	-	-	Ø2"	-	-	-	-	●
	●	-	-	-	Ø2"	-	-	●	-	-
	-	●	-	-	-	-	Ø2"	-	-	-
	-	●	-	-	-	-	Ø2"	-	-	●
	-	●	-	-	-	-	Ø2"	●	-	-
	-	●	-	-	-	DN50	-	-	-	-
	-	●	-	-	-	DN50	-	-	-	●
	-	●	-	-	-	DN50	-	●	-	-
	-	●	-	●	-	-	Ø2"	-	-	-
	-	●	-	●	-	-	Ø2"	-	-	●
	-	●	-	●	-	-	Ø2"	●	-	-
	-	-	●	-	-	-	Ø2"	-	-	-
	-	-	●	-	-	-	Ø2"	-	-	●
	-	-	●	-	-	-	Ø2"	●	-	-
	-	-	●	-	-	-	Ø2"	-	-	-
	-	-	●	-	-	-	Ø2"	-	-	●
	-	-	●	-	-	-	Ø2"	●	-	-
blueBOX 400	●	-	-	-	Ø1 ½"	-	-	-	-	-
	●	-	-	-	Ø1 ½"	-	-	-	-	●
	●	-	-	-	Ø1 ½"	-	-	-	●	-
	●	-	-	-	Ø2"	-	-	-	-	-
	●	-	-	-	Ø2"	-	-	-	-	●
	●	-	-	-	Ø2"	-	-	-	●	-
	-	●	-	-	-	-	Ø2"	-	-	-
	-	●	-	-	-	-	Ø2"	-	-	●
	-	●	-	-	-	-	Ø2"	-	●	-
	-	●	-	-	-	DN50	-	-	-	-
	-	●	-	-	-	DN50	-	-	-	●
	-	●	-	-	-	DN50	-	-	●	-
	-	●	-	●	-	-	Ø2"	-	-	-
	-	●	-	●	-	-	Ø2"	-	-	●
	-	●	-	●	-	-	Ø2"	-	●	-
	-	-	● Ø1 ½"	-	-	-	Ø2"	-	-	-
	-	-	● Ø1 ½"	-	-	-	Ø2"	-	-	●
	-	-	● Ø1 ½"	-	-	-	Ø2"	-	●	-
	-	-	● Ø2"	-	-	-	Ø2"	-	-	-
	-	-	● Ø2"	-	-	-	Ø2"	-	-	●
	-	-	● Ø2"	-	-	-	Ø2"	-	●	-

FIX Installazione fissa
DAC Installazione con dispositivo di accoppiamento
VDAC Installazione con dispositivo di accoppiamento da fondo per pompe a mandata verticale

VAP Valvola di ritegno a palla
PVC Tubo in PVC
PE Tubo in polietilene
ZN Tubo zincato

LEV2+1 2 galleggianti LEVEL + 1 galleggiante di allarme
LEV3+1 3 galleggianti LEVEL + 1 galleggiante di allarme
MAX Galleggiante di allarme

